

Строительство двух этажного магазина непродовольственных  
товаров в г. Саратул, по ул. Дубровская, д. 14

## Эскизный проект

668.18-ЭП

2018

Строительство двух этажного магазина непроизводственных товаров в г. Саратул, по ул. Дубровская, д. 14

# Эскизный проект

668.18-ЭП

Изм.	№ док	Подп.	Дата

ГИП:  
Директор:



Краснов А.А.  
Краснов А.А.

2017

## «Архитектурные решения»

### Текстовая часть

#### а) Описание и обоснование внешнего вида объекта

Эскизный проект строительства двухэтажного магазина непродовольственных товаров разработан на основании технического задания на проектирование и договора Заказчика в соответствии со статьей 50 Правил землепользования и застройки МО "Город Сарапул" и Градостроительного плана Земельного участка по адресу: г. Сарапул, ул. Дубровского, д. 14 (кадастровый номер 18:30:000229:10, в зоне Ж4 (зона малоэтажной застройки индивидуальными жилыми домами (до 3-х этажей)) расположен на участке 666 кв.м, площадь застройки земельного участка в процентном соотношении составляет 30%

Здание в плане имеет прямоугольные формы с градусным усечением одного угла фасада по средствам витража.

Осевые размеры здания с учетом выступающих частей и конструкций 23,3 м x 12,2 м.

Цокольная часть запроектирована в виде фундамента ограждения связанное с рельефом участка и возможным заболачиванием в осенне-весенний период.

Настоящим проектом предусмотрено отклонение по предельно допустимым размерам от границы застройки с южной и западной стороны на основании градостроительного плана (кадастровый номер 18:30:000229:10) с 3 –х метров до 0 метров при использовании подпорной стенки в качестве конструкции фундамента.

Здание запроектировано со следующими противопожарными характеристиками:

- Категория здания «Д»
- Степень огнестойкости конструкций дверных и оконных проемов не ниже R15, для ограждающих конструкций не ниже R150
- Класс конструктивной пожарной опасности C0
- Класс функциональной пожарной опасности Ф 3

Конструктивные решения.

Ограждающие конструкции здания, не несущие, многослойные:

- 1) Ячеистый пеноблок 300 мм; на монтажном клеевом растворе
- 2) Минераловатный утеплитель 100 мм;
- 3) Система вентилируемого фасада.

Несущие конструкции, перекрытия, лестничные марши из сборного железобетона.

Крыша плоская с внутренним водосточением

Интв. №	Полп. и дата	Интв. №	Взам. инв.	Полп. и дата
---------	--------------	---------	------------	--------------

Лит	Изм.	№ докум.	Подп.	Дата	Пояснительная записка (продолжение)	Лист
						1/2

# Ведомость чертежей основного комплекта ЭП

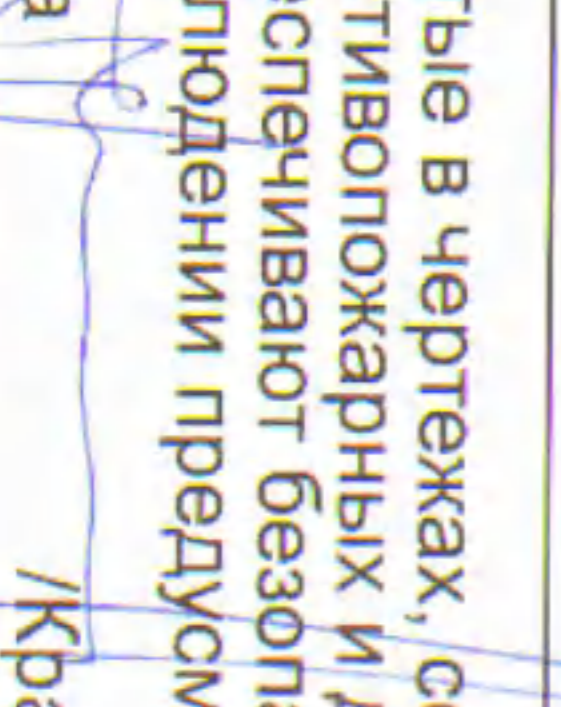
Общие данные

Лист	Наименование	Примечания
1	Общие данные	
2	Существующее положение	
3	Схема размещения зданий и сооружений М 1:500	
4	План 1-го этажа	
5	План 2-го этажа	
6	Фасады	
7	Разрез 1-1	
8	Перспективы 1,2	
9	Перспективы 3,4,5	

## Технико-экономические показатели

№ п.п	Наименование	Показатель	Ед.изм.	Примечания
1	Количество этажей	2	ед.	
2	Общая площадь здания	485	м <sup>2</sup>	
3	Общая площадь помещений здания	400,5	м <sup>2</sup>	
4	Площадь застройки	200	м <sup>2</sup>	
5	Строительный объем	4268	м <sup>3</sup>	

Технические решения, принятые в чертежах, соответствуют требованиям экологических, санитарно-гигиенических, противопожарных и других норм, действующих на территории Российской Федерации, и обеспечивают безопасную для жизни и здоровья людей эксплуатацию объекта при соблюдении предусмотренных рабочими чертежами мероприятий.

Главный инженер проекта  
  
Краснов А.А./

Инв. № подл. 589.16

Подп. и дата

Взам. инв. №

Эскизный проект строительства двухэтажного магазина непродовольственных товаров разработан на основании технического задания на проектирование и договора Заказчика в соответствии со статьей 50 Правил землепользования и застройки МО "Город Сарангул" и Градостроительного плана Земельного участка по адресу: г. Сарангул, ул. Дубровского, д. 14 (кадастровый номер 18:30:000229:10, в зоне Ж4 (зона малометражной застройки индивидуальными жилыми домами (до 3-х этажей)) расположен на участке 666 кв.м, площадь застройки земельного участка в процентном соотношении составляет 30%.

Здание в плане имеет прямоугольные формы с градусным усечением одного угла фасада по средствам витража. Оевые размеры здания с учетом выступающих частей и конструкций 23,3 м х 12,2 м. Цокольная часть запроектирована в виде фундамента ограждения связанное с рельефом участка.

- Здание запроектировано со следующими противопожарными характеристиками:
- 1) Категория здания «Д»
  - 2) Степень огнестойкости конструкций дверных и оконных проемов не ниже **R15**, для ограждающих конструкций не ниже **R150**
  - 3) Класс конструктивной пожарной опасности **С0**
  - 4) Класс функциональной пожарной опасности **Ф 3**

В проектом решении предусмотрен вход на первый этаж, подъезд и парковка с северной стороны участка. С торца здания южной стороны осуществляется вход на второй этаж. Оконные проемы со стороны входа на второй этаж не запроектированы.




В проекте учтены требования СанПиН 42-128-4690-88 "Санитарные правила содержания территорий населенных мест" (утв. Минздравом СССР 5 августа 1988 г. N 4690-88) и предусмотрена мусоросборная камера (помещение) для сбора ТБО внутри первого этажа здания.

При проектировании камеры выполнены требования СП 31-108-2002 «Мусоропроводы жилых и общественных зданий и сооружений».

Ввиду неблагоприятных геометрических размеров участка (23,74 м со стороны ул. Дубровская и 27,75 со стороны ул. Карла Маркса) размещение здания по указанным улицам выполнено по краю участка и красной линии. Расстояние до соседнего участка составило 1,5 м.

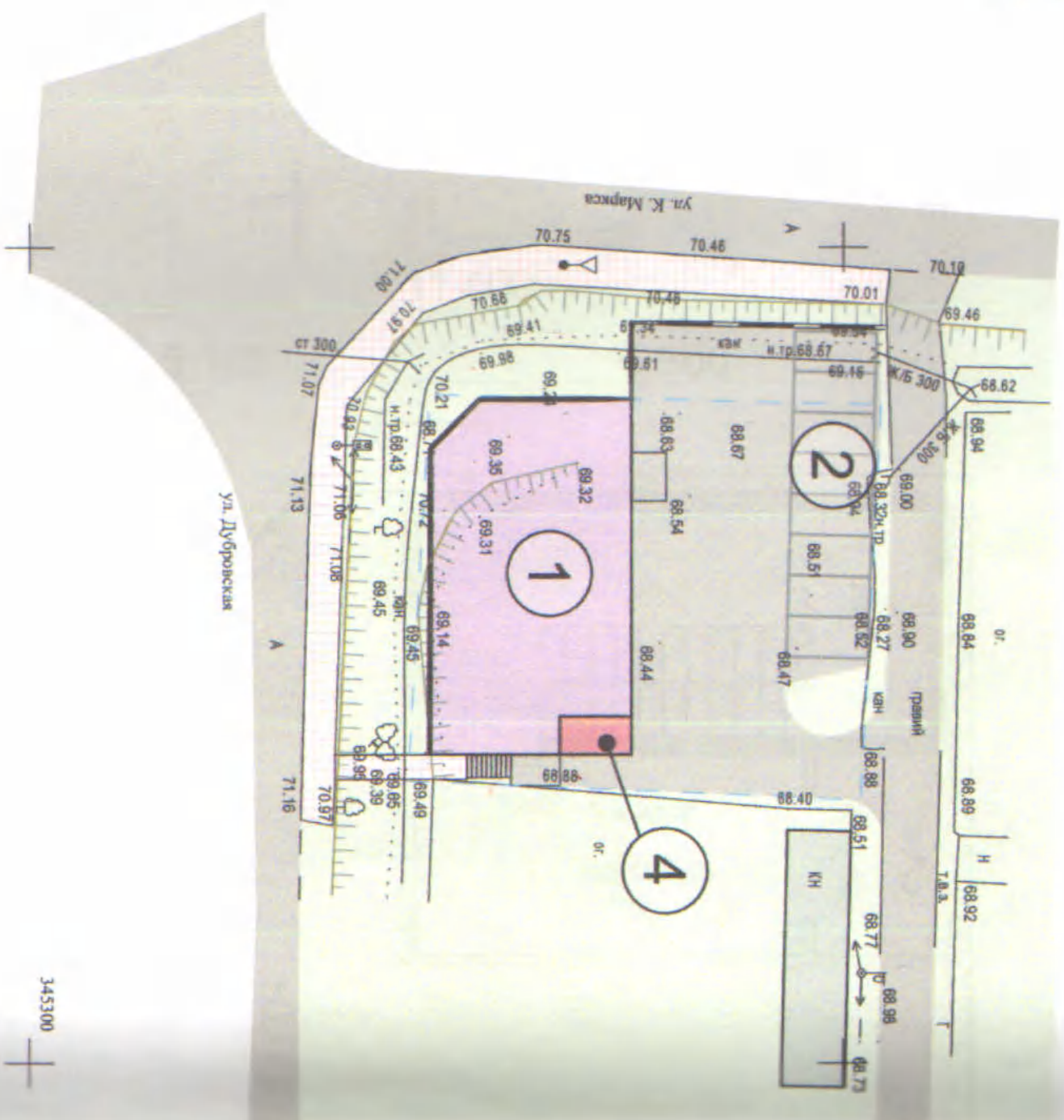
При вынужденно-сложившемся проектом решении ген.плана застройки участка учтены и поддержаны следующие требования:

- 1) (СПиП 2.07.01.89) Расстояние по горизонтали (в свету) от подземных сетей до фундамента ограждения:
    - водопровод не менее 3 м
    - самотечная канализация не менее 1,5 м
  - 2) Противопожарные разрыв между соседними участками и расположенных на нем строений и сооружений не менее 10 м (СП 4.13130.2013 гл. 4, п. 4.3, таб. 1)
  - 3) Расстояние от края здания до дороги не менее 5 м (СП 4.13130.2013)
- Транзитно-проходящие воздушные и подземные коммуникации на территории участка отсутствуют.*

668.18-ЭП		Строительство двух этажного магазина непродовольственных товаров в г. Сарангул, по ул. Дубровская, д. 14		Общие данные		ООО "Ригель"		
Изм.	Кол.	Лист	Недок	Подпись	Дата	Стадия	Лист	Листов
		Краснов				ЭП	1	9
ГАП		Краснов						
Разработал		Кочергина						
Н.контр.		Чекмарев						



668.18-ЭП									
Строительство двух этажного магазина непродовольственных товаров в г. Сарангул, по ул. Дубровская, д. 14									
Изм.	Колуч.	Лист	№Док	Подп.	Дата				
ГЛП		Краснов		<i>[Signature]</i>	06.12.2017				
Разраб.	Коробейников			<i>[Signature]</i>	06.12.2017				
Н. контр.									
Существующее положение						ООО "Ригель"			
		Стадия	Лист	Листов					
		ЭП	02						

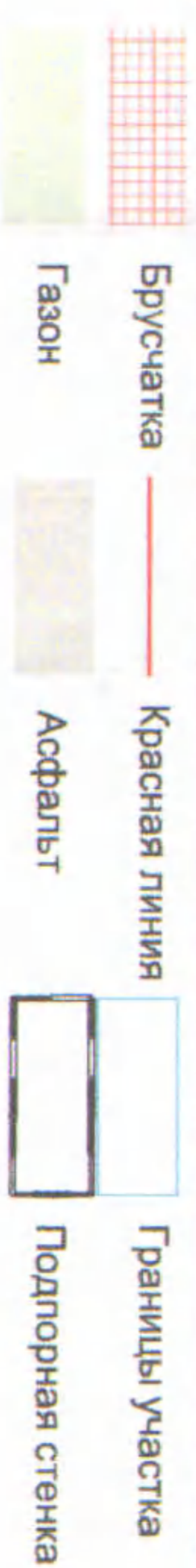


### Экспликация

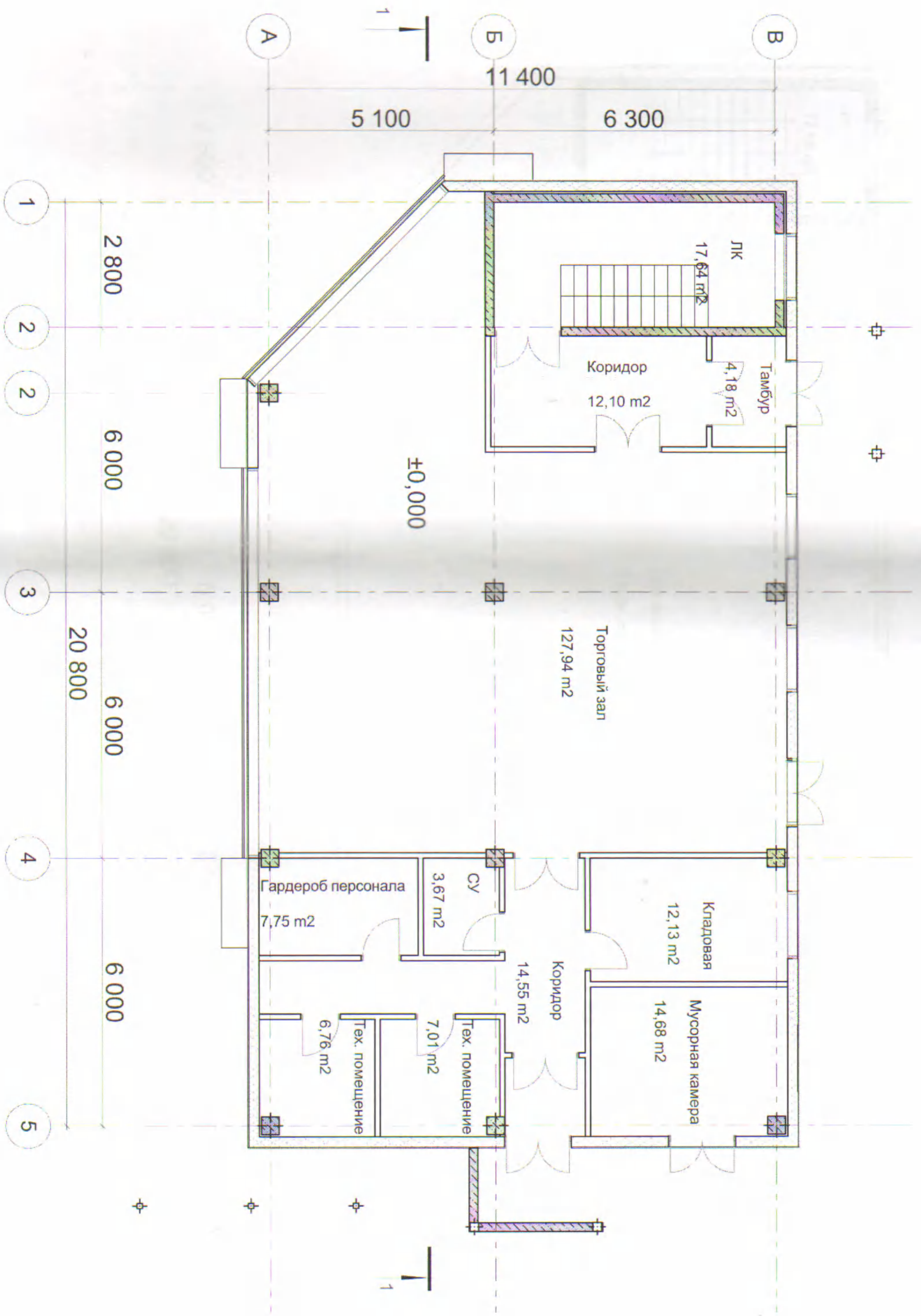
Поз.	Наименование зданий и сооружений	Типовой проект	Площадь застройки
1	Проектируемый объект Ист. С0 общая площадь 485м <sup>2</sup>	Проект	200,0м <sup>2</sup>
2	Существующее здание гаража Ист. С0	Сущ.	
3	Проектируемая парковка на 8 м/м	Проект	
4	Мусорная камера	Проект	

### Расчет стоянок автомобилей (По сп.42.133.30.2016)

Объекты отдыха, здания и сооружения	Расчетная единица	Число машино мест
1 Магазины непродовольств. товаров -расчетная единица - 60-70м <sup>2</sup> общей площади	1м/м на 60 м <sup>2</sup>	
2 На 485м <sup>2</sup> общей площади		8,0



668.18-ЭП			
Строительство двух этажного магазина непродовольственных товаров в г. Саратове, по ул. Дубровская, д. 14			
Изм.	Колуч.	Лист	Надрок
ГИП	Краснов	Подп.	Дата
			08.12.2017
Разраб.	Коробейников	Подп.	Дата
			08.12.2017
Н. контр.			
Схема размещения зданий и сооружений М 1:500			ООО "Ригель"



Изм.	Колуч.	Лист	№Док	Подп.	Дата
ПИП Крашнов 06.12.2017					
Разраб. Коробейников 06.12.2017					
Н. контр.					

668.18-ЭП		
Строительство двух этажного магазина непродовольственных товаров в г. Саранул, по ул. Дубровская, д. 14		
План 1-го этажа		
Стадия	Лист	Листов
ЭП	04	

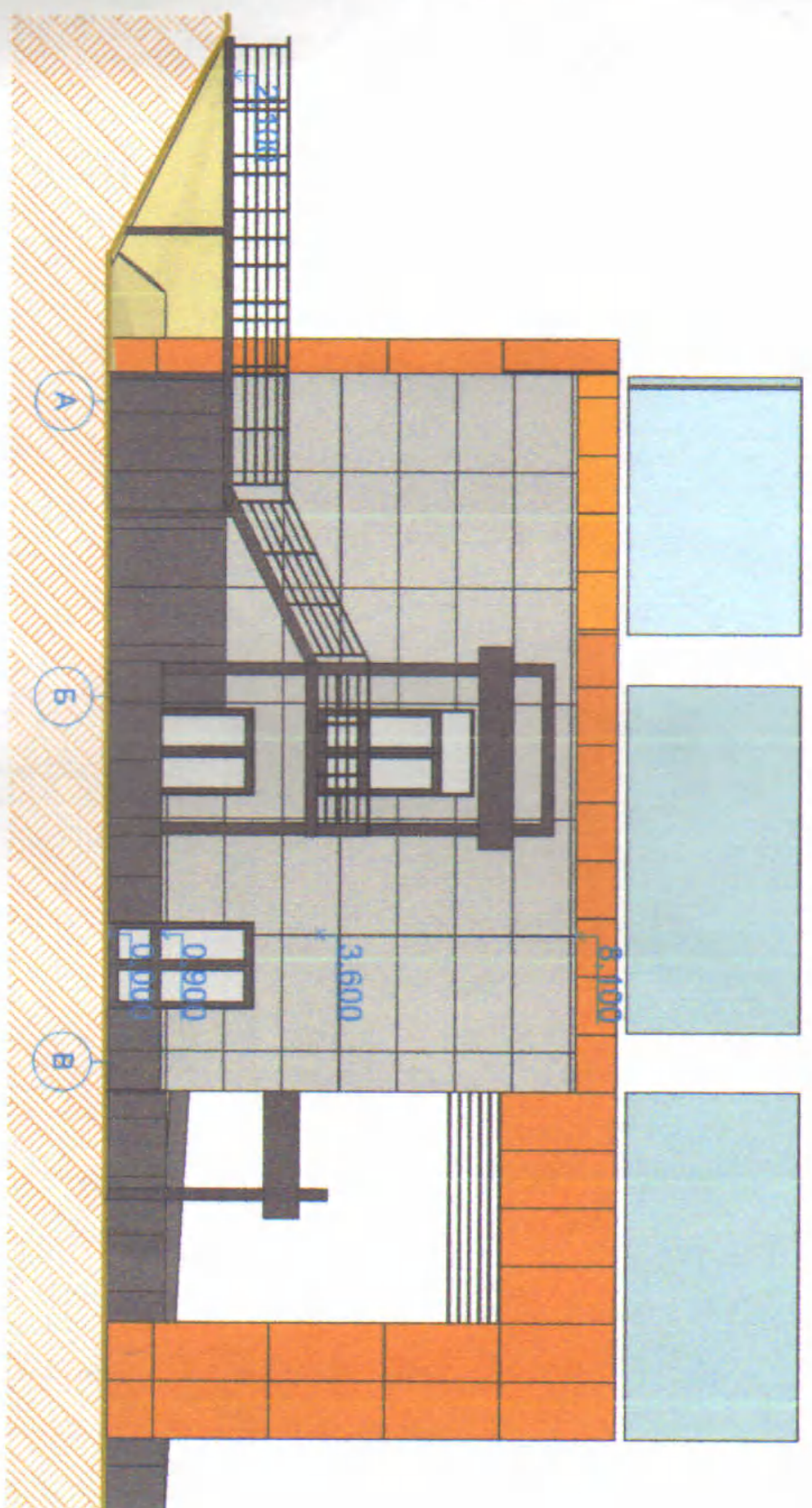
ООО "Ригель"



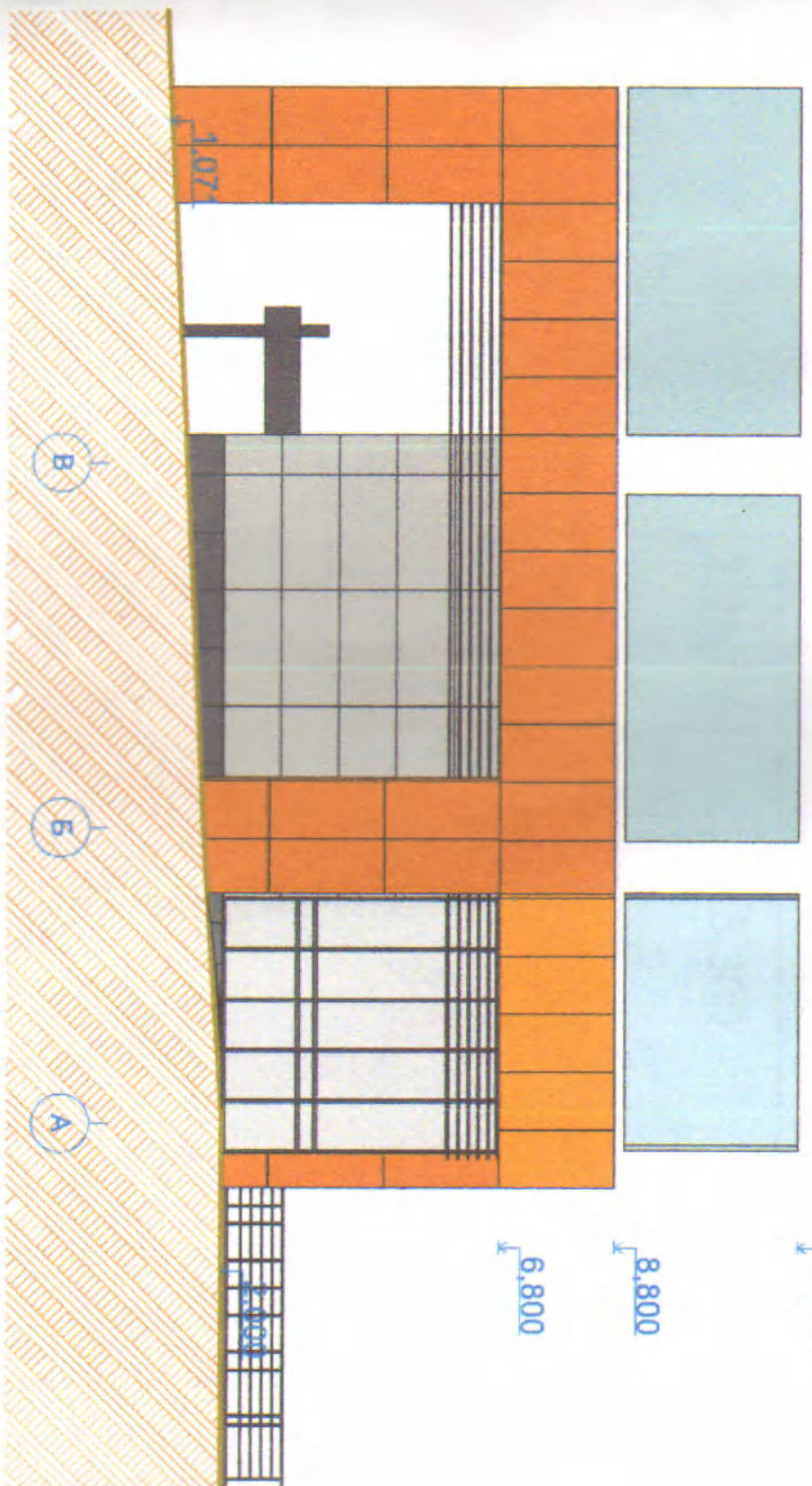
Изм.		Колуч.	Лист	№Док.	Подп.	Дата	Строительство двух этажного магазина непродовольственных товаров в г. Саратове, по ул. Дубровская, д. 14		
Лист		Краснов				06.12.2017			
Разраб.		Коробейников				06.12.2017	План 2-го этажа		
Н. контр.									
668.18-ЭП							Стадия	Лист	Листов
							ЭП	05	
							ООО "Ригель"		



Фасад А-В

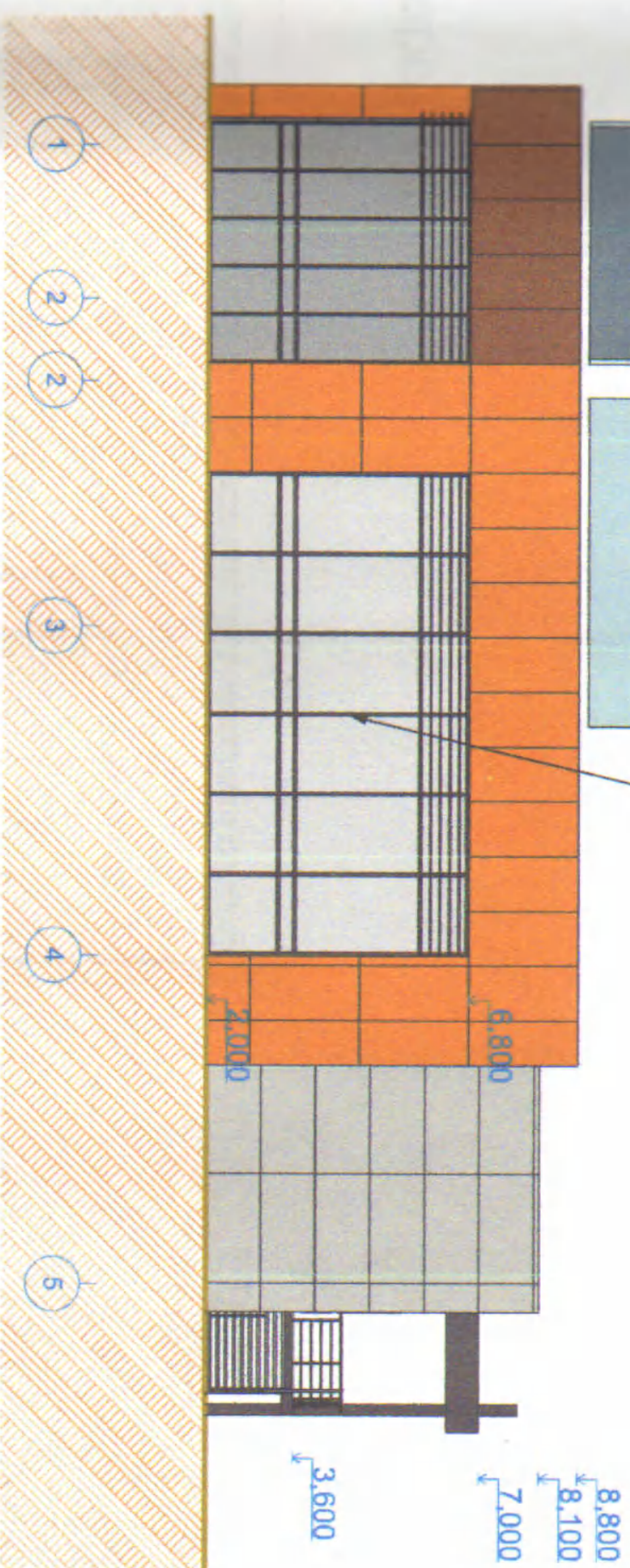


Фасад В-А

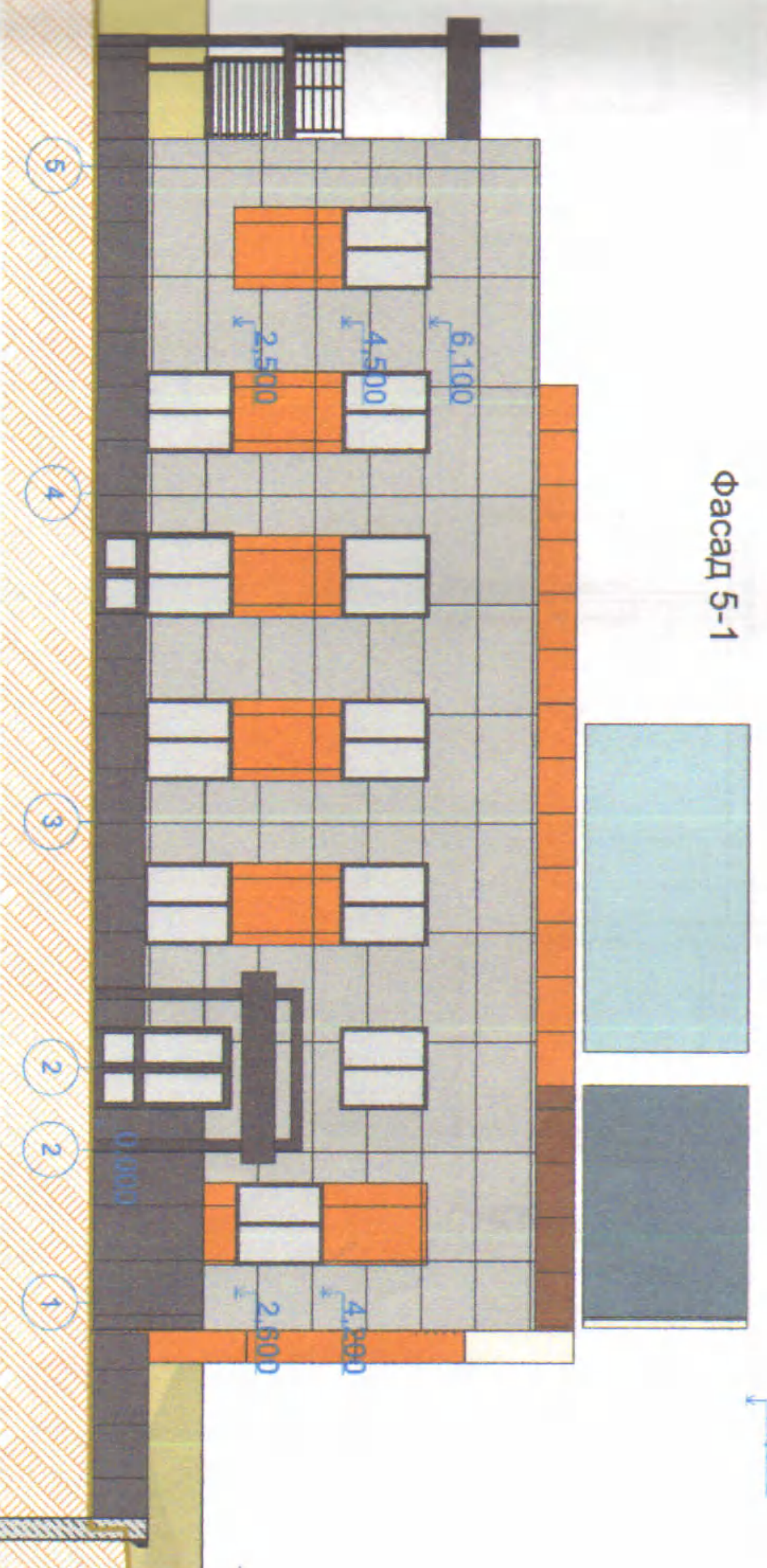


Фасад 1-5

Наружные противопожарные витражи из фасадных алюминиевых профилей АГSS500 с пределом огнестойкости Е15



Фасад 5-1

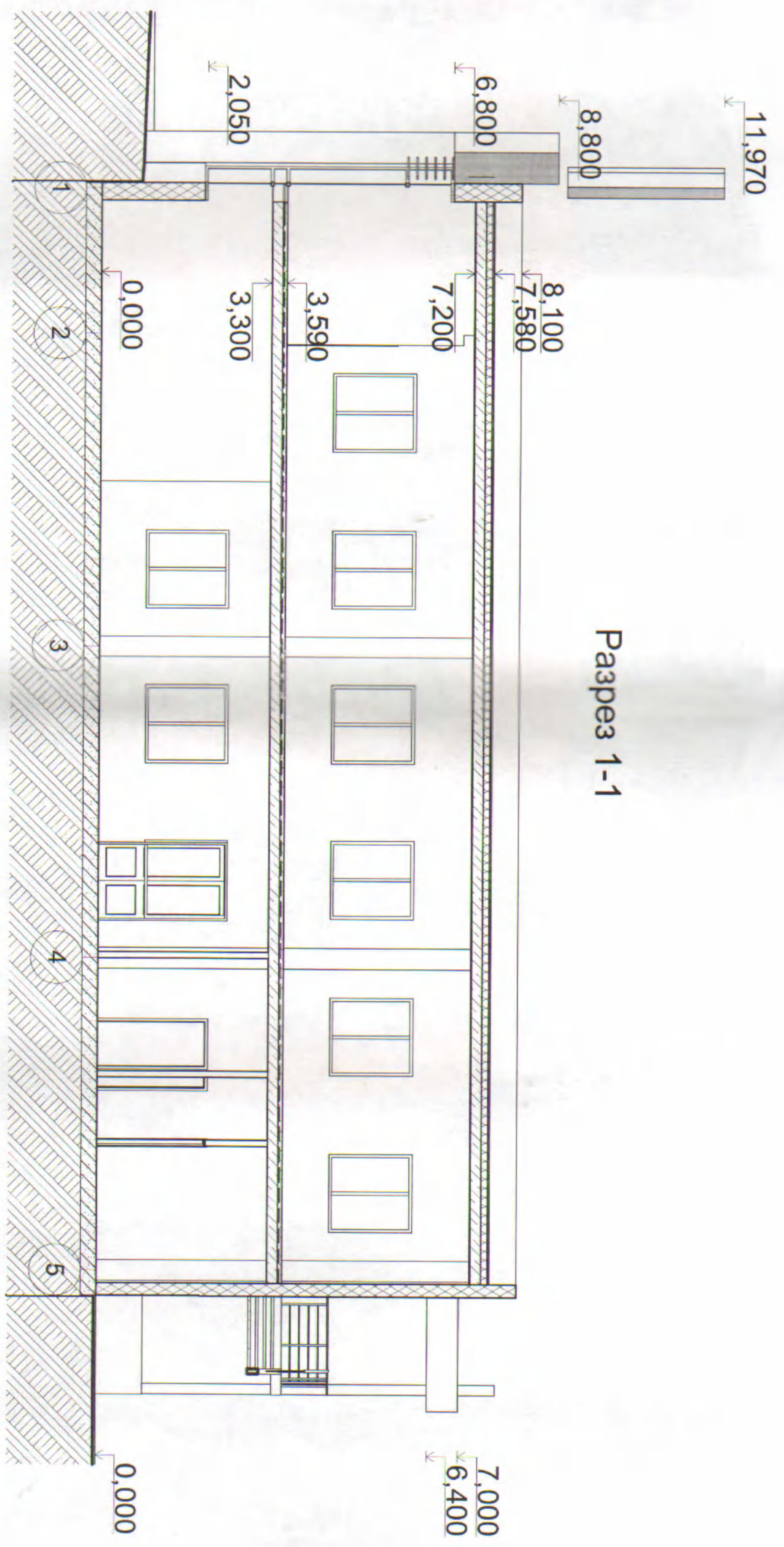


668.18-ЭП

Строительство двух этажного магазина непромышленных товаров в г. Сарангул, по ул. Дубровская, д. 14

Изм.	Колуч.	Лист	Надок	Подп.	Дата	Строительное предприятие ООО "Ригель" г. Сарангул, ул. Дубровская, д. 14
ГЛП	Краснов				06.12.2017	
Разраб.	Коробейников				06.12.2017	
Н. контр.						Фасады

ООО "Ригель"



Разрез 1-1

				668.18-ЭП			
				Строительство двух этажного магазина непродовольственных товаров в г. Саранск, по ул. Дубровская, д. 14			
Изм.	Колуч.	Лист	№Док	Подп.	Дата		
		Краснов			06.12.2017		
ГИП	Краснов				06.12.2017		
Разраб.	Коробейников				06.12.2017		
Н. контр.							
						Разрез 1-1	ООО "Ригель"
		Стадия	Лист	Листов			
		ЭП	07				



Алюминиевый композитный лист (серый)

Алюминиевый композитный лист (оранжевый)

Керамогранит 600x600 (черный)

668.18-ЭП

Строительство двух этажного магазина непроизводственных товаров в г. Саратул, по ул. Дубровская, д. 14

Изм.	Кол-ч	Лист	№д-к	Подп.	Дата
ГИП	Краснов			<i>[Signature]</i>	06.12.2017
Разраб.	Коробейников			<i>[Signature]</i>	06.12.2017
Н. контр.					

Перспективы 1,2

ООО "Ригель"

Стадия Лист Листов

ЭП 08



668.18-ЭП									
Строительство двух этажного магазина непродовольственных товаров в г. Сарангул, по ул. Дубровская, д. 14									
Изм.	Колуч.	Лист	№Док	Подп.	Дата				
П/П	Краснов			<i>[Signature]</i>	06.12.2017				
Разраб.	Коробейников			<i>[Signature]</i>	06.12.2017				
Н. контр.									
						Перспективы 3,4,5		ООО "Ригель"	
		Стадия	Лист	Листов					
		ЭП	09						