

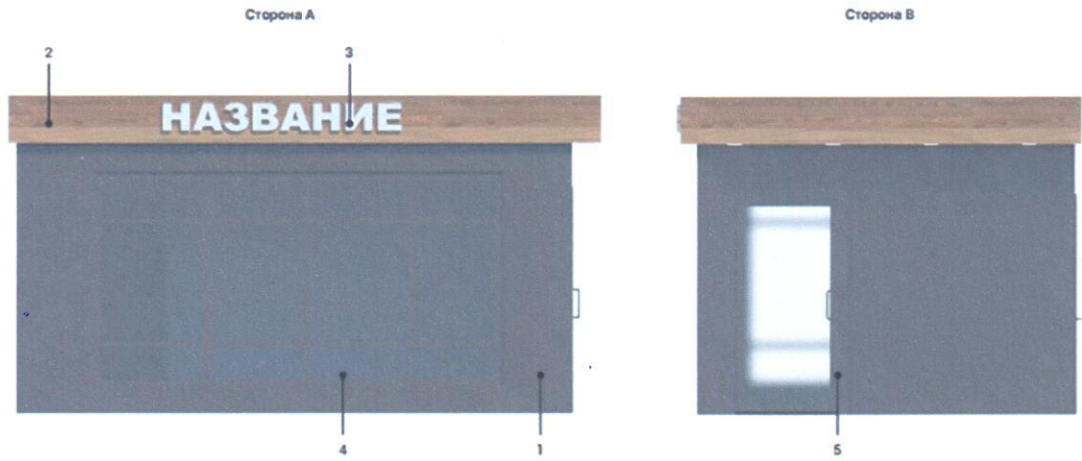
Торговый павильон для жилой части города Сарпула



**Общие рекомендации**

В зависимости от территории, куда будет устанавливаться нестационарный торговый объект, двери павильона можно размещать в наиболее подходящих для этого сторонах. Представленные изображения носят рекомендательный характер.

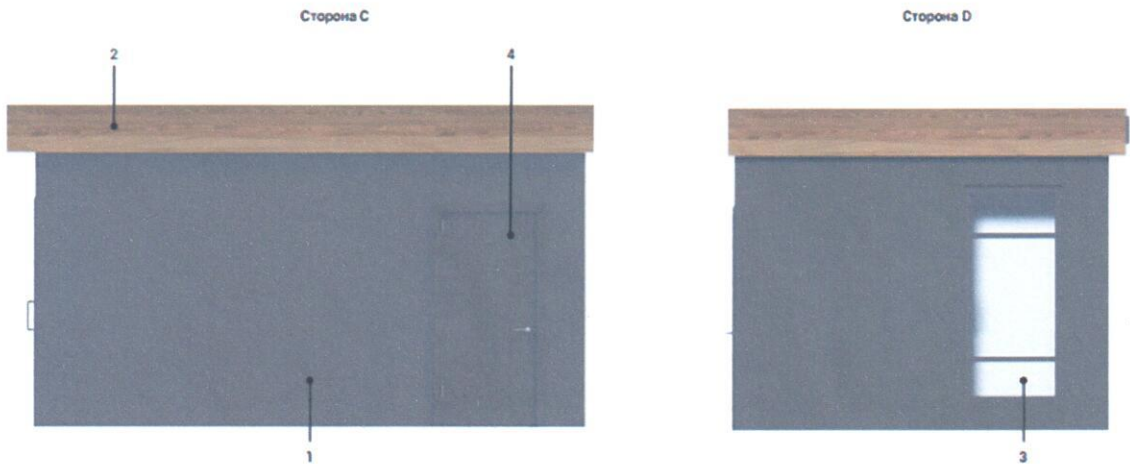
Описанные в паспорте материалы являются рекомендованными. Вместе с тем, при выборе материалов, важно, чтобы цвета максимально были близки к предлагаемым оттенкам. Основные принципы цветовых пятен остановочного комплекса - низ (тело) темно-серого цвета, шапка с текстурой дерева.



Материалы наружной отделки

№	Материалы отделки	Цвет
1	Фасадная алюминиевая панель / метал. кассета	RAL 7043
2	Фасадная алюминиевая панель с текстурой дерева	AlumST-0074 Сен
3	Объемные световые буквы	RAL 9010
4	Витринное остекление ПВХ профиль	RAL 7043
5	Входная дверь ПВХ профиль	RAL 7043

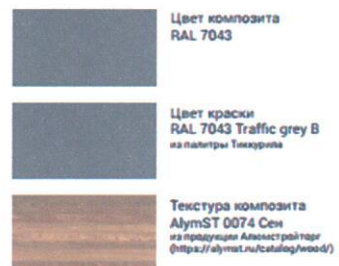
Объем используемого материала рассчитывается изготовителем

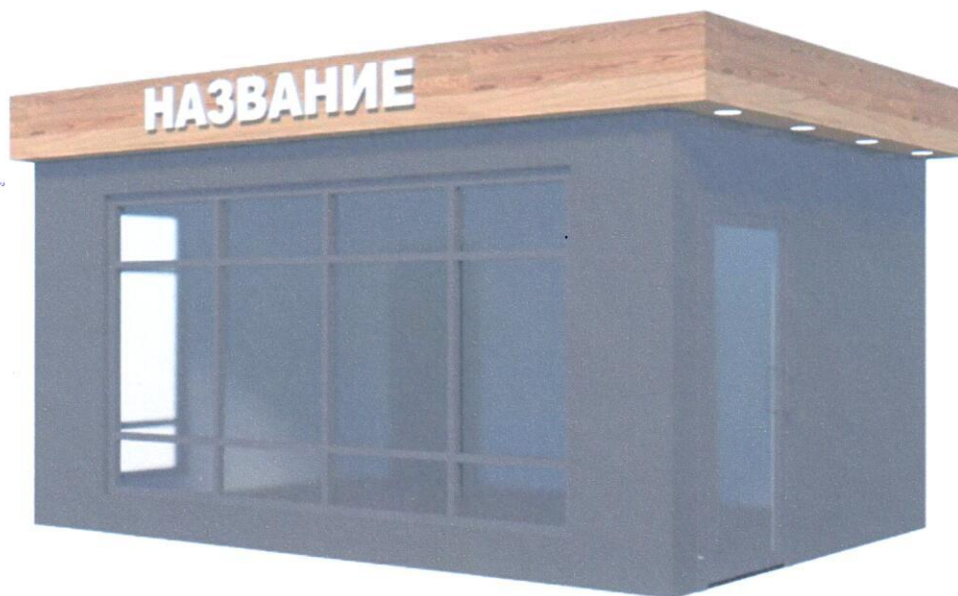


Материалы наружной отделки

№	Материалы отделки	Цвет
1	Фасадная алюминиевая панель / метал. кассета	RAL 7043
2	Фасадная алюминиевая панель с текстурой дерева	AlumST-0074 Сен
3	Витринное остекление ПВХ профиль	RAL 7043
4	Рабочая дверь, цвет RAL 7043 (Тиккурила)	RAL 7043 Traffic grey B

Объем используемого материала рассчитывается изготовителем

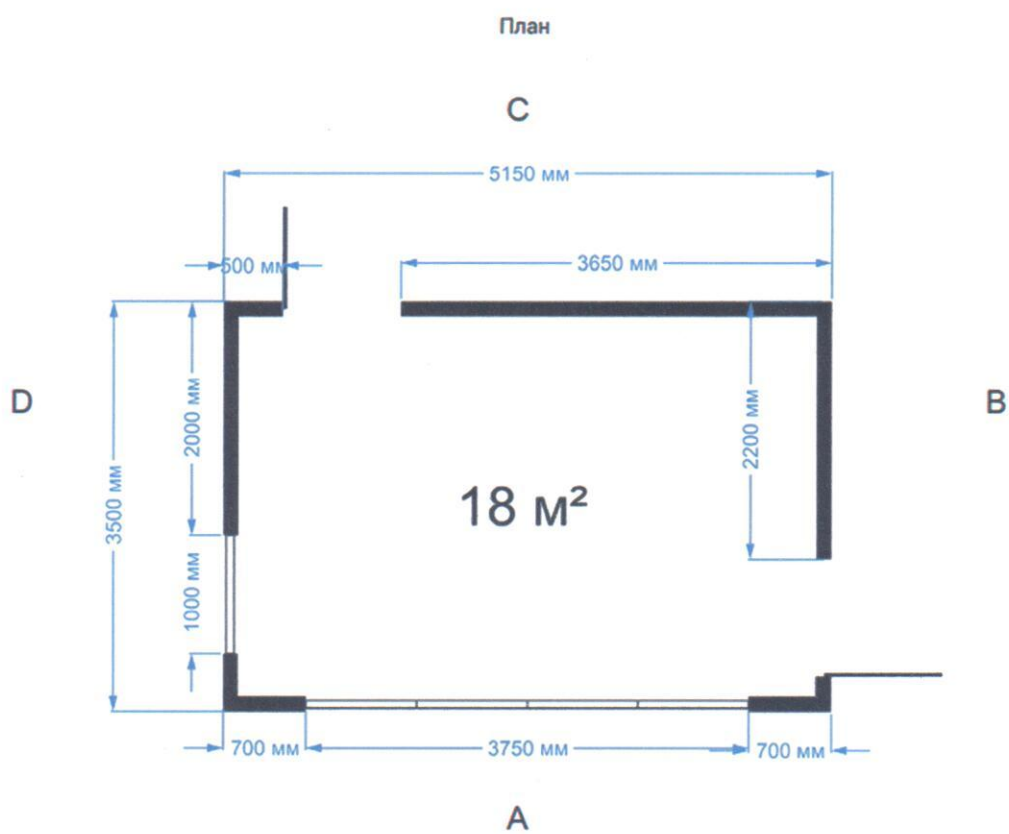




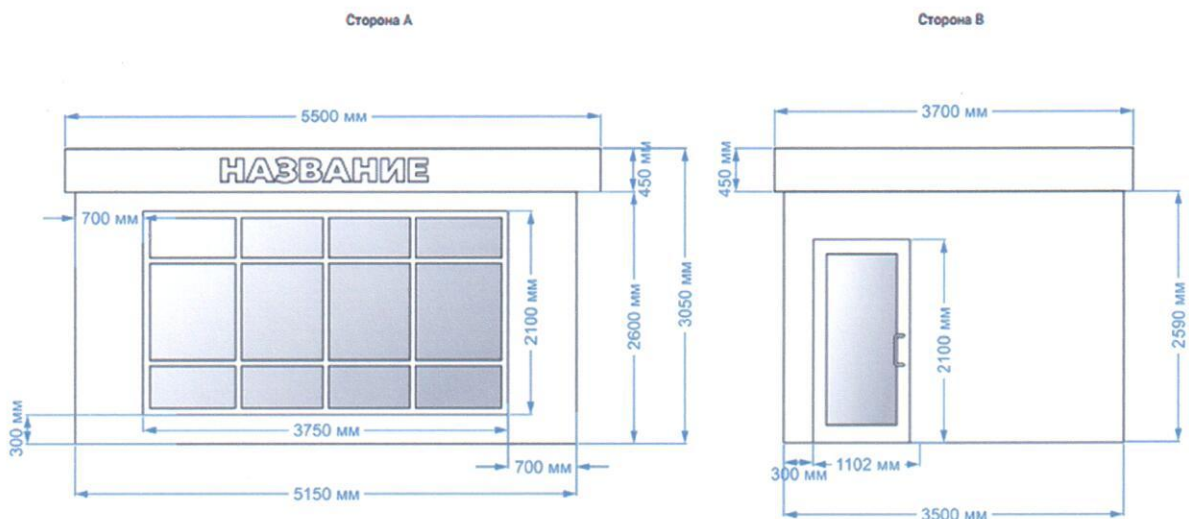
#### Общие указания

Оснащение нестационарного торгового объекта:

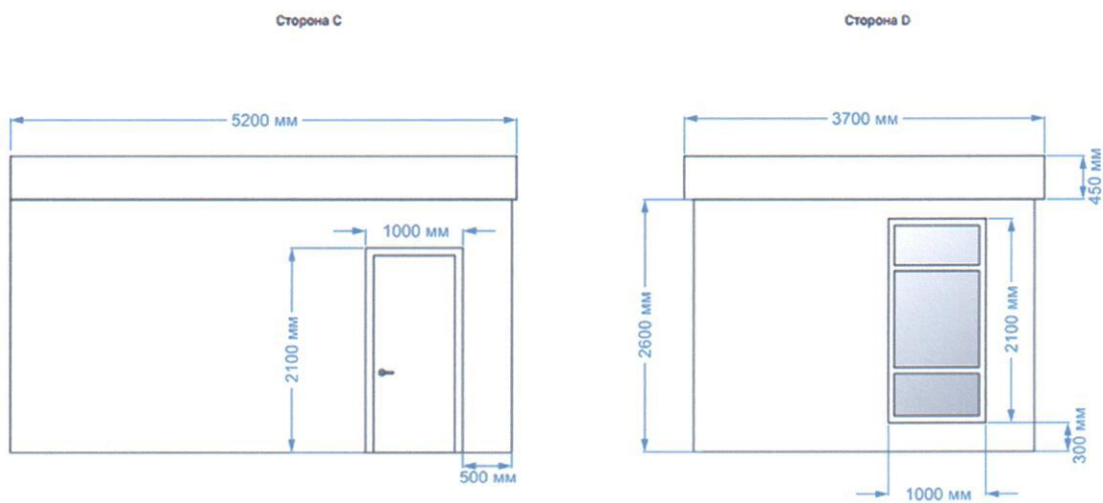
- внутренняя подсветка вывески
- световая подсветка перед входом и вдоль лицевой витрины (рекомендуется)
- на фасаде на стороне D рекомендуется использование светильника направленного света



### Схема НТО



### Схема НТО



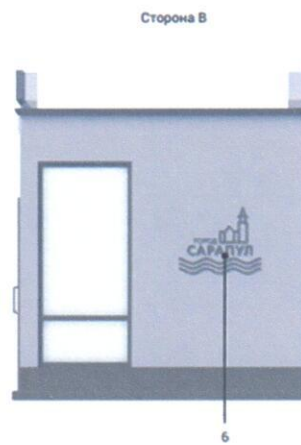
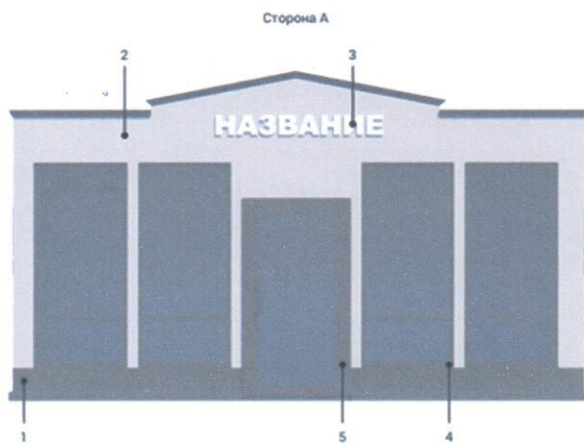
## Торговый павильон для исторической части города Сарапула



### Общие рекомендации

В зависимости от территории, куда будет устанавливаться нестационарный торговый объект, двери павильона можно размещать в наиболее подходящих для этого сторонах. Представленные изображения носят рекомендательный характер.

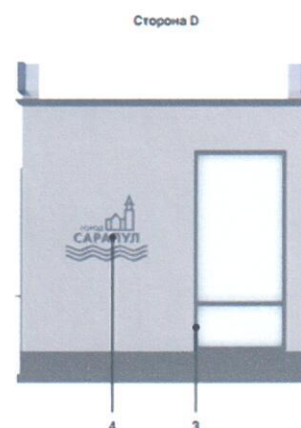
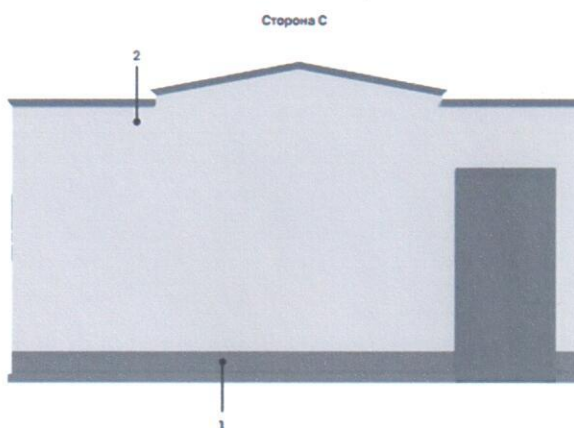
Описанные в паспорте материалы являются рекомендованными. Вместе с тем, при выборе материалов, важно, чтобы цвета максимально были близки к предлагаемым оттенкам. Основные принципы цветовых пятен остановочного комплекса - низ (тело) темно-серого цвета, шапка с текстурой дерева.



Материалы наружной отделки

№	Материалы отделки	Цвет
1	Фасадная алюминиевая панель / метал. кассета	RAL 7024
2	Фасадная алюминиевая панель / метал. кассета	RAL 7035
3	Объемные световые буквы	RAL 9010
4	Витринное остекление ПВХ профиль	RAL 7024
5	Входная дверь ПВХ профиль	RAL 7024
6	Логотип Сарапұла	RAL 7024

Объем используемого материала рассчитывается изготовителем



Материалы наружной отделки

№	Материалы отделки	Цвет
1	Фасадная алюминиевая панель / метал. кассета	RAL 7024
2	Фасадная алюминиевая панель / метал. кассета	RAL 7035
3	Витринное остекление ПВХ профиль	RAL 7024
6	Логотип Сарапұла	RAL 7024

Объем используемого материала рассчитывается изготовителем





### Общие указания

Оснащение нестационарного торгового комплекса:

- внутренняя подсветка вывески
- на сторонах фасада В и D рекомендуется использование туристического логотипа Саратова

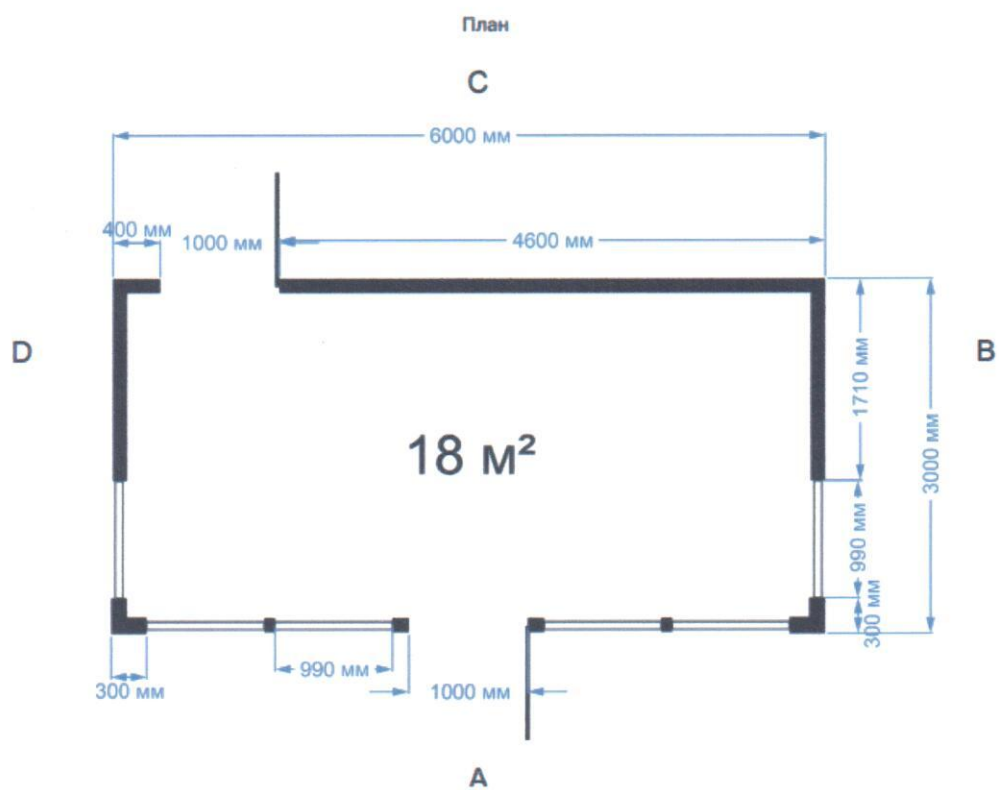


Схема НТО

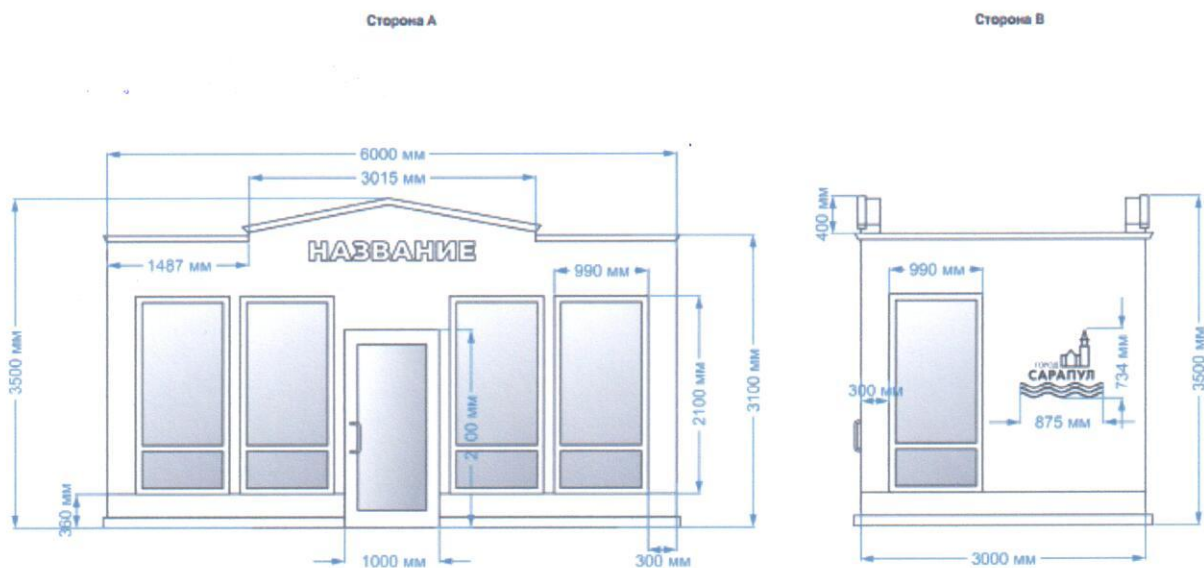
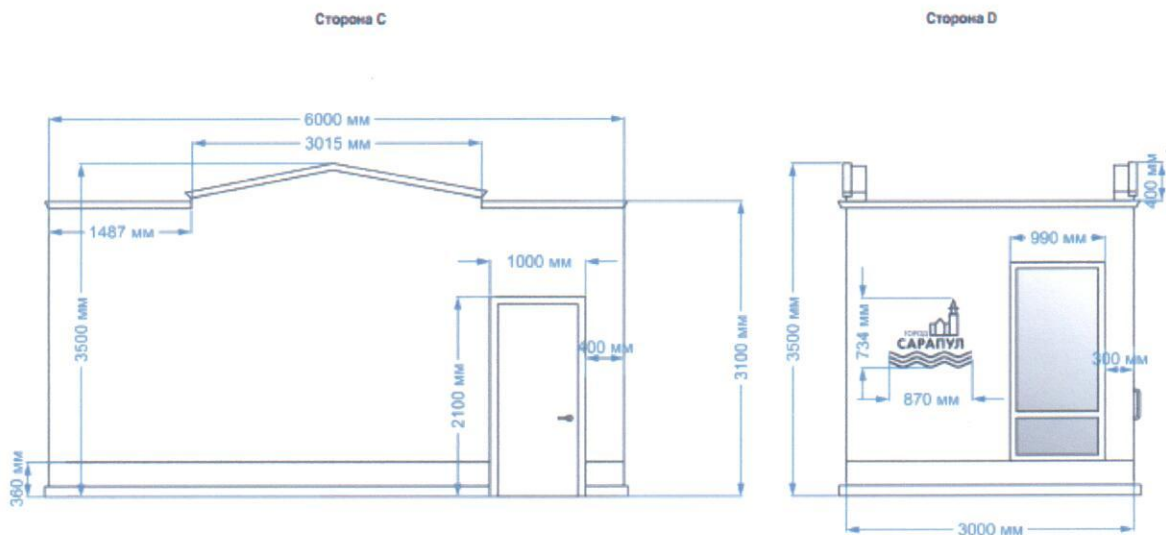


Схема НТО



Начальник управления по обеспечению  
деятельности Сарапульской городской Думы



*Загитина*

Т.Г. Загитина