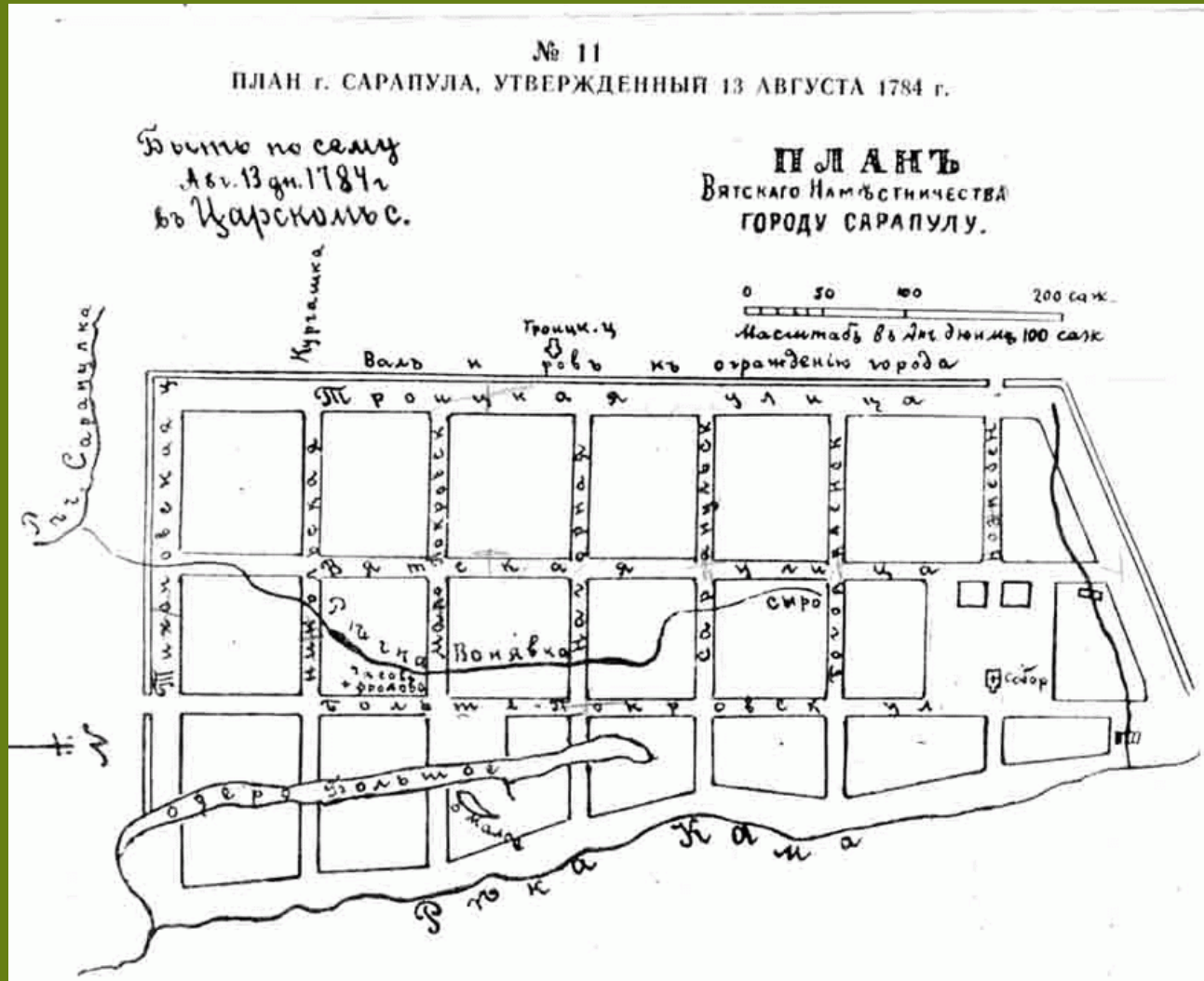




# БЛАГОУСТРОЙСТВО НАБЕРЕЖНОЙ Р.КАМА

2 ЭТАП

# ИСТОРИЧЕСКАЯ СПРАВКА

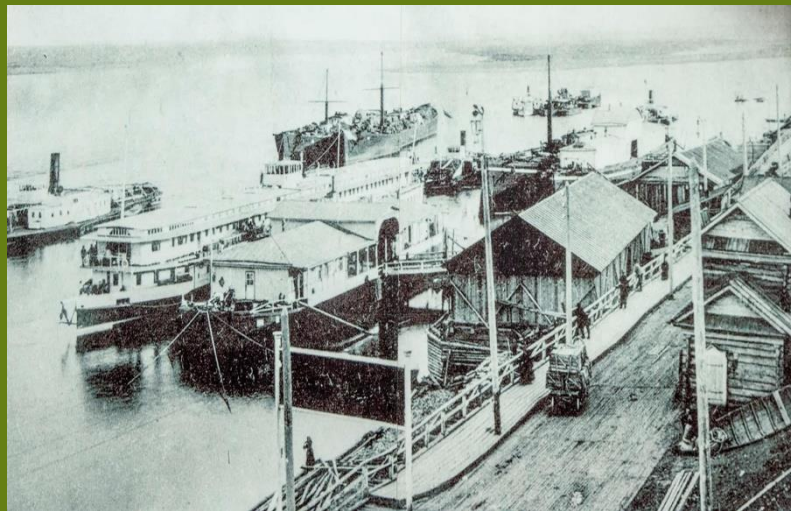


САРАПУЛ КАК НАСЕЛЕННЫЙ ПУНКТ ВОЗНИКАЕТ ПОСЛЕ ВЗЯТИЯ КАЗАНИ В 1553 ГОДУ, КОГДА СТАЛО ВОЗМОЖНО ЗАСЕЛЕНИЕ КАМСКИХ БЕРЕГОВ. ОН ВПЕРВЫЕ УПОМИНАЕТСЯ В 1579 ГОДУ В ПЕРЕПИСНЫХ КНИГАХ СЕВЕРОКАМСКОГО РЕГИОНА.

РАСПОЛОЖЕНИЕ САРАПУЛА НА РАННИХ ЭТАПАХ СВОЕГО СУЩЕСТВОВАНИЯ ОГРАНИЧИВАЕТСЯ ДВУМЯ ПРИТОКАМИ ПРАВОБЕРЕЖЬЯ РЕКИ КАМЫ - РЕЧКАМИ САРАПУЛКОЙ И ЮРМАНКОЙ.

УКАЗОМ СЕНАТА ОТ 11 СЕНТЯБРЯ 1780 ГОДА «ОБ УЧРЕЖДЕНИИ ВЯТСКОГО НАМЕСТИЧЕСТВА ИЗ 13-ТИ УЕЗДОВ» ДВОРЦОВАЯ СЛОБОДА САРАПУЛ ПОЛУЧИЛ СТАТУС ГОРОДА ИМПЕРИИ. 13 АВГУСТА 1784 ГОДА ЕКАТЕРИНА II УТВЕРДИЛА ПЕРВЫЙ ГЕНЕРАЛЬНЫЙ ПЛАН ЗАСТРОЙКИ ГОРОДА: «ПЛАН ВЯТСКОГО НАМЕСТИЧЕСТВА ГОРОДУ САРАПУЛУ».

# ИСТОРИЯ НАБЕРЕЖНОЙ В ФОТОГРАФИЯХ



# НАБЕРЕЖНАЯ Р.КАМА ДО РЕКОНСТРУКЦИИ



# НАБЕРЕЖНАЯ Р.КАМА СЕГОДНЯ



# НАБЕРЕЖНАЯ Р.КАМА СЕГОДНЯ



# МЕСТО ОТДЫХА И ВСТРЕЧ



# БЛАГОУСТРОЙСТВО НАБЕРЕЖНОЙ Р.КАМА



СНИМОК НАБЕРЕЖНОЙ СО СПУТНИКА



# БЛАГОУСТРОЙСТВО НАБЕРЕЖНОЙ Р.КАМА

## ПРОБЛЕМА РЕКОНСТРУИРУЕМОГО УЧАСТКА

ЗАКЛЮЧАЕТСЯ В НЕПРИСПОСОБЛЕННОСТИ ТЕРРИТОРИИ К  
СОВРЕМЕННЫМ УСЛОВИЯМ ЖИЗНИ, ОТСУТСТВИЕ ЗОН ОТДЫХА И  
СОЦИАЛЬНО КУЛЬТУРНЫХ ОБЪЕКТОВ, ЧТО ПРИВОДИТ К  
НЕРЕНТАБЕЛЬНОСТИ НАБЕРЕЖНОЙ

# БЛАГОУСТРОЙСТВО НАБЕРЕЖНОЙ Р.КАМА

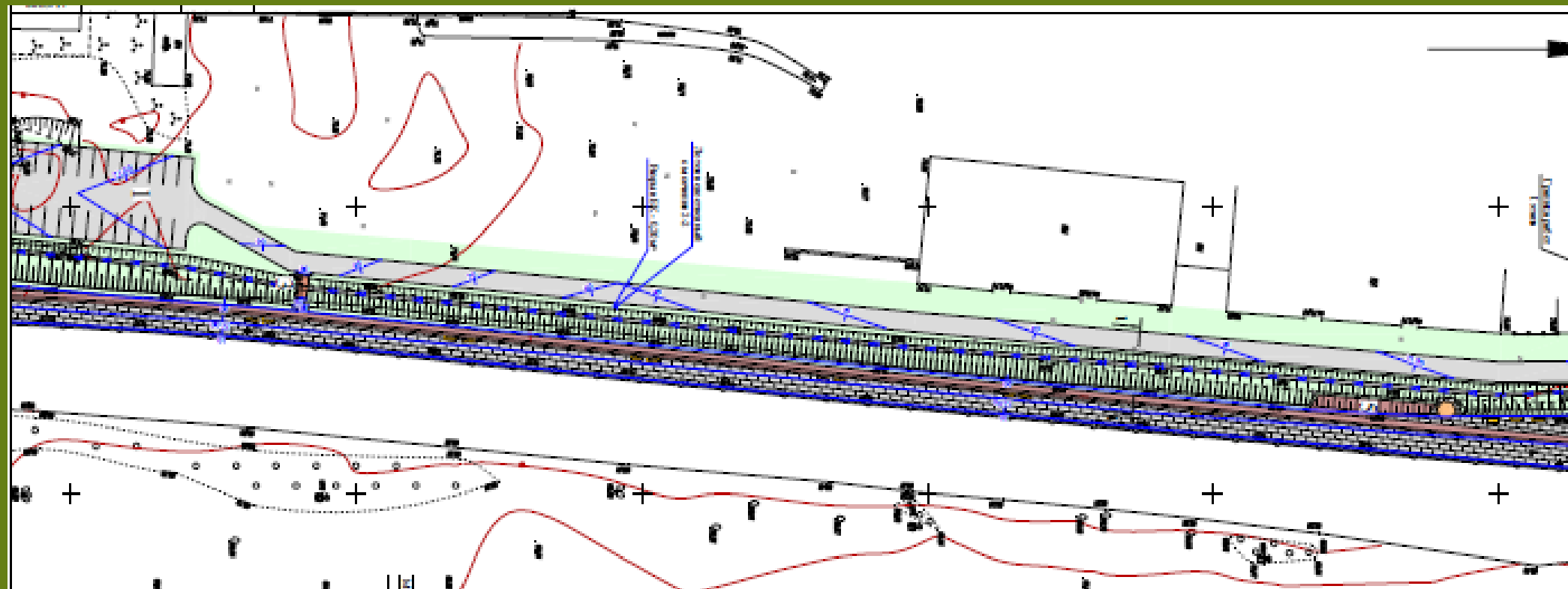


СХЕМА НАБЕРЕЖНОЙ ПОД РЕКОНСТРУКЦИЮ ОТ  
УЛ.ПЕРВОМАЙСКАЯ ДО УЛ.СТ.РАЗИНА

# БЛАГОУСТРОЙСТВО НАБЕРЕЖНОЙ Р.КАМА

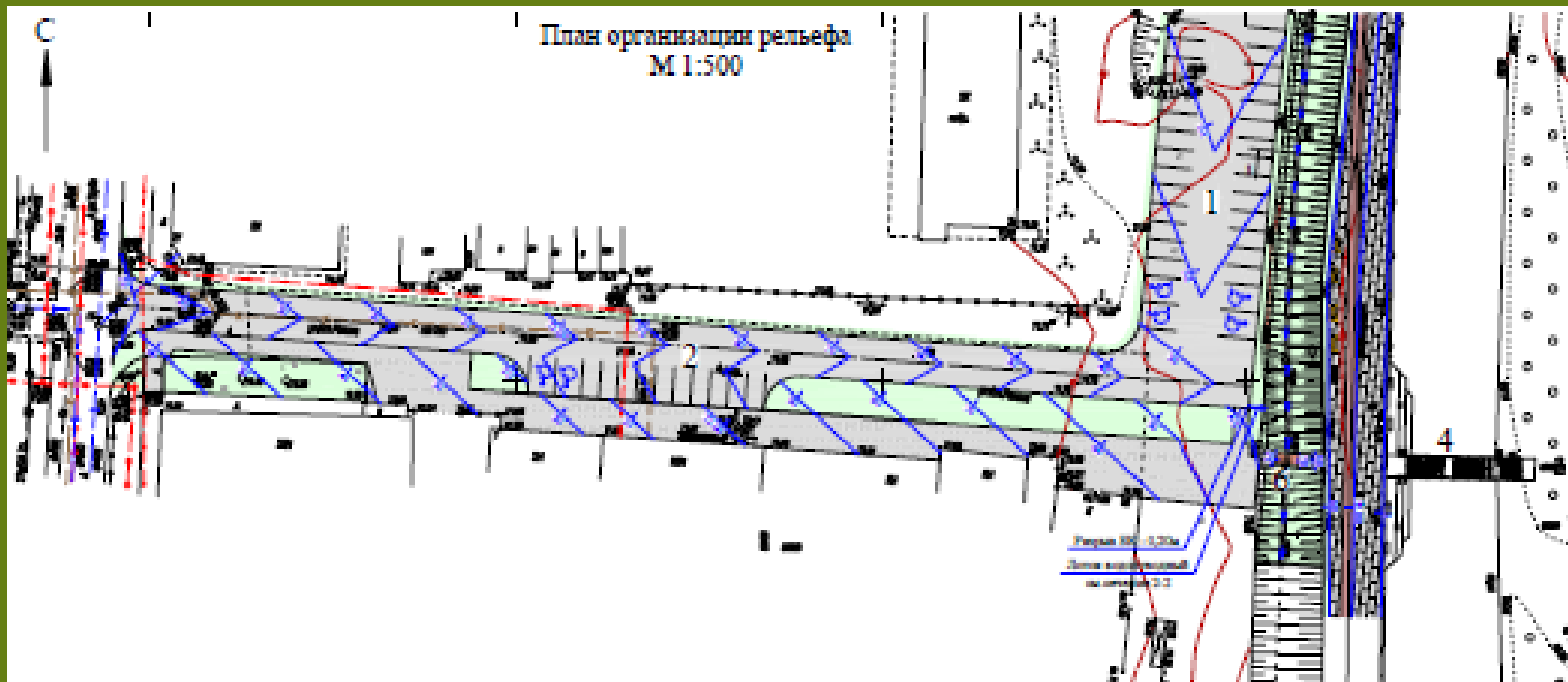


СХЕМА НАБЕРЕЖНОЙ ПОД РЕКОНСТРУКЦИЮ ОТ  
УЛ.ПЕРВОМАЙСКАЯ ДО УЛ.СТ.РАЗИНА

# БЛАГОУСТРОЙСТВО НАБЕРЕЖНОЙ Р.КАМА

## Основные показатели

Наименование	Ед. изм.	Количество в границах благоустройства
Площадь территории	м <sup>2</sup>	10850,0
Площадь застройки	м <sup>2</sup>	15,60
Площадь автодорог и тротуаров	м <sup>2</sup>	6089,7
Площадь использования территории	м <sup>2</sup>	6105,3
Площадь озеленения	м <sup>2</sup>	4744,7
Коэффициент застройки		0,001
Коэффициент использования территории		0,56
Коэффициент озеленения		0,44

# БЛАГОУСТРОЙСТВО НАБЕРЕЖНОЙ Р.КАМА

## Экспликация жилых и общественных зданий и сооружений

№ на плане	Наименование и обозначение	Примечание
1	Гостевая автостоянка на 50 м/мест	
2	Гостевая автостоянка на 12 м/мест	см.л. 3
3	Пешеходный мостик №1	
4	Амфитеатр	см.л. 3
5	Спортивная площадка	см.прил. 1
6	Пешеходный мостик №2	см.л. 3

# БЛАГОУСТРОЙСТВО НАБЕРЕЖНОЙ Р.КАМА



# БЛАГОУСТРОЙСТВО НАБЕРЕЖНОЙ Р.КАМА

## Ведомость тротуаров, площадок и дорожек

Поз.	Наименование	Тип	Площадь покрытия, м <sup>2</sup>	Примечание
1	Проезд	1	3082,5	БК 100.30.15 - 954м
2	Тротуар	2	2424,2	БК 100.20.8 - 308м
3	Велодорожка	3	583,0	БК 100.30.15 - 707 м

## Ведомость малых архитектурных форм

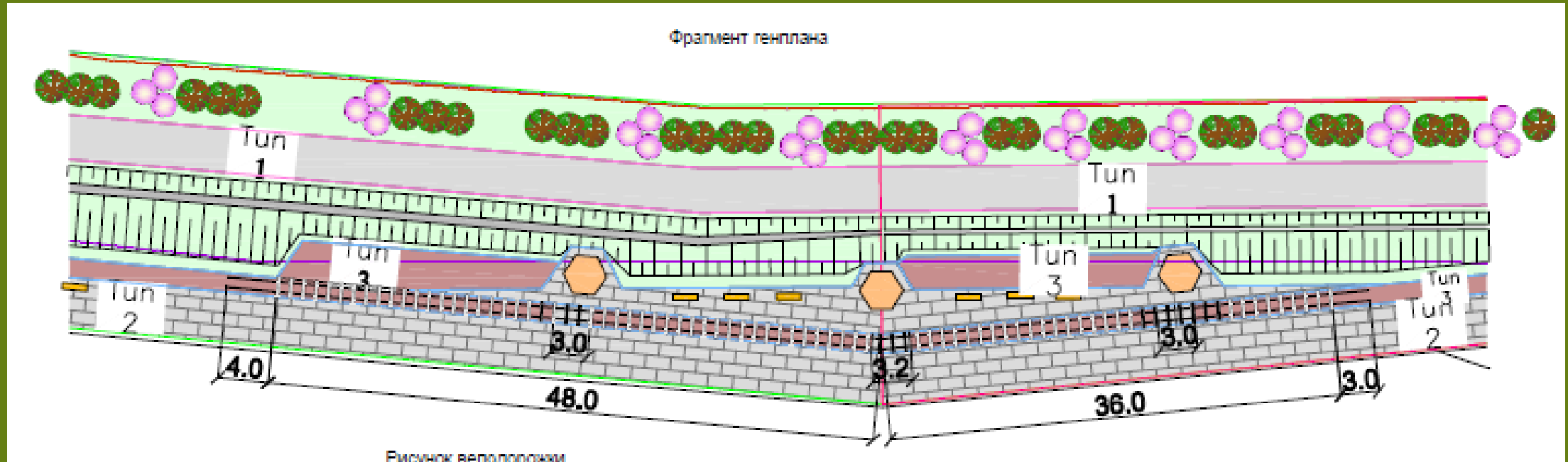
Поз.	Обозначение	Наименование	Кол.	Примечание
1		Бетонная урна (без рисунка)	12	ООО Производственно-строительная компания "Дэют", (3412)44-44-24, <a href="http://www.ak-diyut.ru">www.ak-diyut.ru</a>
2		Скамейка без спинки	20	
3		Беседка кованая №623	2	Производственная и торговая компания "Супер ковка", (495)764-96-48, <a href="http://www.super-kovka.ru">www.super-kovka.ru</a>
4	1 секция на 5 мест	Велопарковка	2	СПК-КАМА, +7(9018)67-63-96, <a href="http://www.spk-kama.ru">www.spk-kama.ru</a> , E-mail: <a href="mailto:676396@mail.ru">676396@mail.ru</a>
5	1 секция на 10 мест	Велопарковка	1	



## Ведомость элементов озеленения

Позиция	Наименование породы или вида насаждения	Возраст, лет	Количество	Примечания
1	Сирень Вал-Гутта	3-4	33	посадка через 1,2м
2	Сирень обыкновенная	3-4	30	посадка через 1,2м
3	Газон обыкновенный, м <sup>2</sup>		4744,7	овсяница красная-20%, мятлик луговой-20%, полевая овсяница-30%, райграс пастбищный-30%

# БЛАГОУСТРОЙСТВО НАБЕРЕЖНОЙ Р.КАМА



МЕСТА ДЛЯ СПОРТИВНОЙ И ДЕТСКОЙ ПЛОЩАДОК  
С ТРЕМЯ БЕСЕДКАМИ



# БЛАГОУСТРОЙСТВО НАБЕРЕЖНОЙ Р.КАМА



# БЛАГОУСТРОЙСТВО НАБЕРЕЖНОЙ Р.КАМА



# БЛАГОУСТРОЙСТВО НАБЕРЕЖНОЙ Р.КАМА



# БЛАГОУСТРОЙСТВО НАБЕРЕЖНОЙ Р.КАМА



# БЛАГОУСТРОЙСТВО НАБЕРЕЖНОЙ Р.КАМА

